

## 産業用カバーなしタイプ

内蔵スイッチにZ形マイクロスイッチを使用し、中負荷、高頻度用の長寿命で高精度な特性となっています。

## SFMPシリーズ



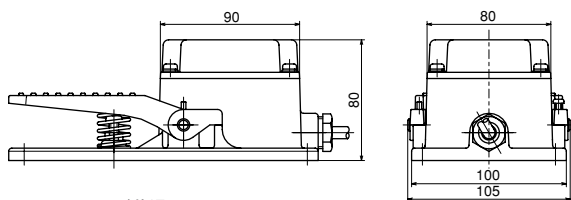
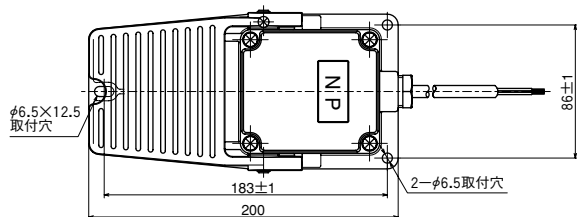
### ●SFMP-1

SFM-1から半カバーを取ったタイプです。

### ●SFMP-2

SFMP-1の2回路入りです。

SFMP-1



●外形寸法SFMPシリーズ共通

### ■主な仕様

形式	定格	接点構成	動作		キャブタイヤコード	動作力 (N)	内蔵スイッチ	質量 (g)	保護構造
			モーメンタリ	オルタネート					
SFMP-1	AC250V 10A	1c	●		VCTF 3心×1.25mm <sup>2</sup> ×1m	32.3	Z形マイクロスイッチ	880	IP50
SFMP-2	AC250V 6A	2c	●		VCTF 6心×0.75mm <sup>2</sup> ×1m			970	

### ■主要構成材料

形式	本体/カバー	戻しばね	シャフト	シールナット	色/塗装色
SFMP-1	アルミ合金 ダイカスト	SWP (ピアノ線)	SS400 (鋼材)	ポリアセタール樹脂	メタリック R25-635相当*
SFMP-2					

\* (社)日本塗料工業会発行R版塗料用標準色見本帳より

### 【共通仕様】

- 絶縁抵抗/DC500V 100MΩ以上
- 耐電圧/AC1500V/min
- 使用周囲温度/-5~40℃
- 使用周囲湿度/85%RH以下