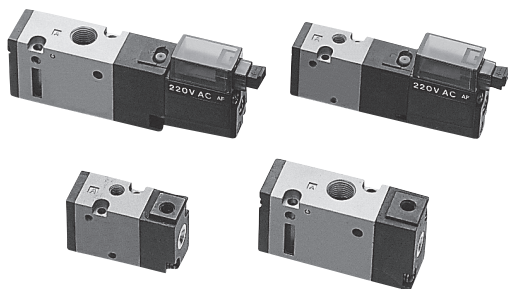


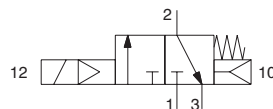
3通先导式电磁阀及气控阀 弹性密封 / 直接配管型 CSV050, 0100 系列



● 常时关 3 通阀

● 电磁阀以及气控阀系列化

符号



型号

电磁阀

CSV050	—			
CSV0100	—			
接口尺寸		电压		切换方式
CSV050	M5	1	AC100V	NC 常时关
CSV0100	Rc1/8	2	AC220V	
		4	DC 24V	
配线方式				
L	直接出线式			
PS	带导线插头(300mm), 附显示灯·浪涌电压抑制器			

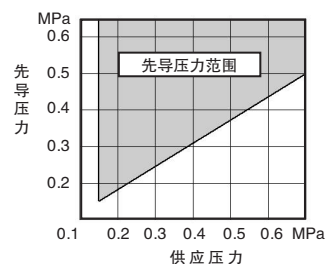
气控阀

CSV050	M
CSV0100	M
接口尺寸	
CSV050	M5
CSV0100	Rc1/8

规格

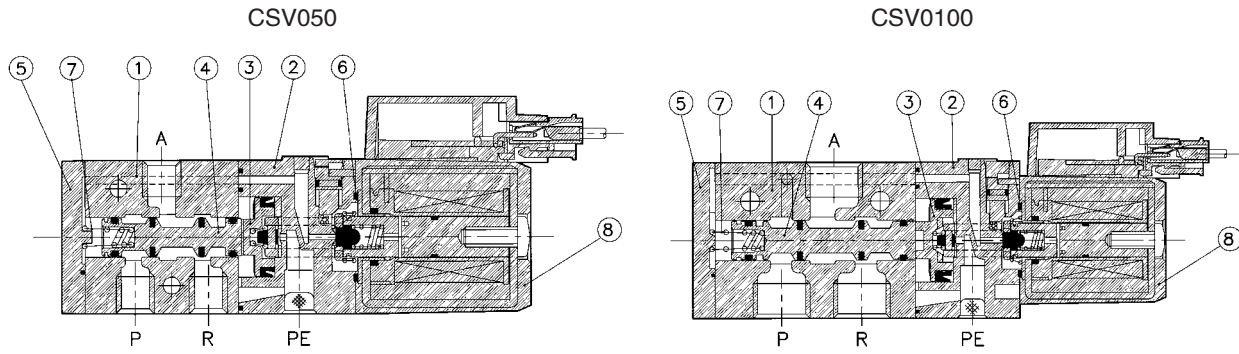
型号	单位	CSV050	CSV0100	CSV050M	CSV0100M
使用流体		无油压缩空气			
使用压力范围	MPa	0.15 ~ 0.7		0 ~ 0.7 注1)	
有效截面积 (Cv)	mm ²	3.6 (0.2)	6 (0.33)	3.6 (0.2)	6 (0.33)
环境及流体温度	°C	-5 ~ 50 注2)			
应答时间 (at 0.5MPa)	ms	20 以下		—	
最大动作频度	Hz	5		—	
额定电压	V	AC: 100, 220V (50/60Hz); DC24		—	
容许电压变动范围	%	-15 ~ +10		—	
绝缘级别		B级			
视在功率	AC	VA	4.5(50HZ)、4.2(60HZ)		—
	DC		3.0(50HZ)、2.6(60HZ)		—
消费电力	W	1.7		—	
净量	g	63 87		39	70.5
浪涌电压抑制器		AC: 压敏电阻, DC: 二极管		—	
显示灯		LED			

注1) 气控阀的先导压力的供应范围为下表所示, 请在此范围内供应压力。



注2) 在5°C以下使用时, 冷凝水有冻结的可能性, 请使用通过空气干燥器的空气。

结构图



主要零件

No.	零件名称	材质
①	阀体	铸铝
②	先导阀底座	POM
③	活塞	POM
④	滑杆	铝·NBR
⑤	后端扣盖	树脂
⑥	O型密封圈	NBR
⑦	弹簧	SUS
⑧	电磁线圈	-

4008 824 824
WWW.SANPUM.COM

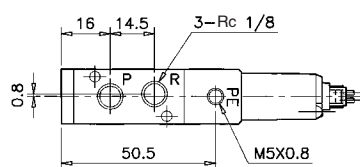
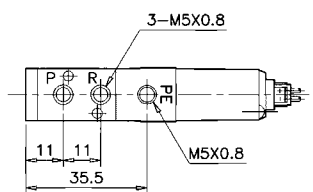
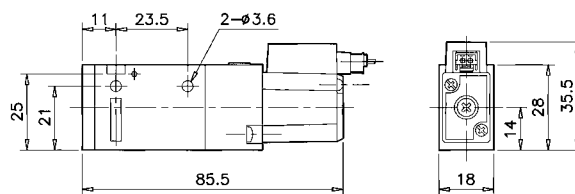
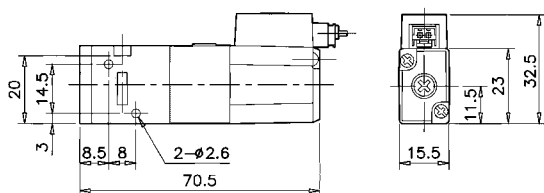
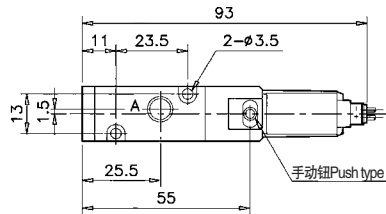
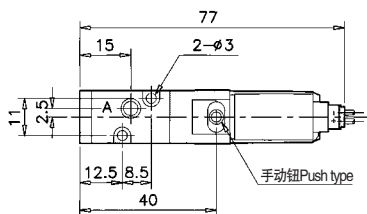
外形尺寸图

电磁阀

CSV050

CSV0100

(mm)



外形尺寸图

气控阀

CSV050M

CSV0100M

(mm)

