

气控式2通阀 电磁阀搭载型  
(气缸阀)

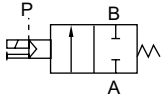
# SVB※ V Series

- NC (常通) 型、NO (常闭) 型
- 接管口径: Rc1/4 ~ Rc2、32 ~ 50 法兰
- 使用流体: 低真空

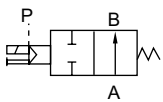


## JIS符号

● NC (通电时通) 型



● NC (通电时闭) 型



## 通用规格

项目	SVB1V	SVB2V
动作区分	NC (通电时通) 型	NO (通电时闭) 型
使用流体	低真空 (空气、水) (※1)	
流体粘度 mm <sup>2</sup> /s	500以下	
动作压力范围 Pa (abs)	1.3 × 10 <sup>2</sup> ~ 7 × 10 <sup>5</sup> (但是, 因型号而异, 因此请参照各规格的动作压力范围)	
耐压 (水压) MPa	2.0	
流体温度 °C	-10 ~ 60 (不得冻结)	
环境温度 °C	-10 ~ 60	
阀座泄漏 Pa·m <sup>3</sup> /s He	1.33 × 10 <sup>-3</sup> 以下	
安装姿态	随意	

※1 控制流体的检查清单请参阅卷头第14页。

电气规格		
额定电压	AC100V(50/60Hz)·110V(60Hz)、AC200V(50/60Hz)·220V(60Hz)、DC24V	
视在电压 (VA)	保持时	3.6 (50Hz)、2.8 (60Hz)
	启动时	11 (50Hz)、9 (60Hz)
消费电力 (W)	AC	1.9 (50Hz)、1.5 (60Hz)
	DC	2.0
耐热等级	B	
保护构造 (IEC标准529)	直接导线	IPX2
	带DIN端子箱 (Pg9)	IPX5
	带T型端子箱 (G1/2)	IPX5

注1: 请在允许电压范围是额定电压的±10%以内使用。

## 按照机种规格

项目 机种型号	接管口径	通孔直径 (mm)	C [dm <sup>3</sup> /(s·bar)]	b	S (mm <sup>2</sup> )	动作压力范围Pa (abs)		先导空气压力 (MPa)		先导接管 口径	质量 (kg)	
						NC型	NO型	NC型	NO型		NC型	NO型
SVB※V-8A	Rc 1/4	10	8.3	0.4	—	1.3 × 10 <sup>2</sup> ~ 7 × 10 <sup>5</sup>	1.3 × 10 <sup>2</sup> ~ 1 × 10 <sup>6</sup>	0.35 ~ 0.7	(※1)	Rc 1/8	0.5	0.5
SVB※V-10A	Rc 3/8	10	12	0.3	—						0.8	1.0
SVB※V-15A	Rc 1/2	15	—	—	140						1.0	1.3
SVB※V-20A	Rc 3/4	16	—	—	180						2.5	2.4
SVB※V-25A	Rc 1	20	—	—	280						5.5	5.4
SVB※V-32A	Rc 1 1/4	26	—	—	450	1.3 × 10 <sup>2</sup> ~ 5 × 10 <sup>5</sup>	1.3 × 10 <sup>2</sup> ~ 1 × 10 <sup>6</sup>	0.25 ~ 0.7	(※1)	Rc 1/8	3.6	3.4
SVB※V-32F	32法兰	26	—	—	450						6.7	6.5
SVB※V-40A	Rc 1 1/2	32	—	—	680						5.7	5.4
SVB※V-40F	40法兰	32	—	—	680						9.6	9.3
SVB※V-50A	Rc 2	42	—	—	1020							
SVB※V-50F	50法兰	42	—	—	1020							

※1: 关于NO型的先导空气压力, 请参阅卷头第10页。

## 型号表示方法

●电磁阀搭载型



流体区分  
(低真空用)

機種型号

Ⓐ 动作区分

Ⓑ 接管口径

Ⓒ 阀体・密封材质组合

Ⓓ 线圈

Ⓔ 其它选择项

- ※1
- ※2
- ※3
- ※4

Ⓕ 电压

### ⚠ 型号选定时的注意事项

- ※1: 安装板 (Ⓔ 项B) 仅限于安装接管口径8A~32A。
- ※2: 同时追加浪涌吸收器和指示器的场合, 请在 Ⓔ 项用SB表示。
- ※3: 浪涌吸收器在导线线圈的场合添附, 在带端子箱线圈的场合安装在端子箱中。
- ※4: 手动操作 (无锁定式) 是标准规格。

符号	内 容		
<b>Ⓐ 动作区分</b>			
1	NC (通电时通) 型		
2	NO (通电时闭) 型		
<b>Ⓑ 接管口径</b>			
8A	Rc 1/4		
10A	Rc 3/8		
15A	Rc 1/2		
20A	Rc 3/4		
25A	Rc 1		
32A	Rc 1 <sup>1</sup> / <sub>4</sub>		
32F	32法兰		
40A	Rc 1 <sup>1</sup> / <sub>2</sub>		
40F	40法兰		
50A	Rc 2		
50F	50法兰		
<b>Ⓒ 阀体・密封材质组合</b>			
		阀体	密封
0	标准	青铜	丁腈橡胶
B	选择项	青铜	氟橡胶
P		青铜	乙烯、丙烯橡胶
D		不锈钢	丁腈橡胶
E		不锈钢	氟橡胶
R		不锈钢	乙烯、丙烯橡胶
<b>Ⓓ 线圈</b>			
2C	标准	直接导线	
2G	选择项	带DIN端子箱 (Pg9)	
2H		带指示器带DIN端子箱 (Pg9)	
3T		带T型端子箱 (G1/2)	
3R		带指示器带T型端子箱 (G1/2)	
<b>Ⓔ 其它选择项</b>			
无符号	没有选择项		
S	带浪涌吸收器		
B	安装板		
<b>Ⓕ 电压</b>			
AC100V	AC100V50/60Hz AC110V60Hz		
AC200V	AC200V50/60Hz AC220V60Hz		
DC24V	DC24V		

### 〈型号表示例〉

SVB1V-15A-B2GS-AC100V

機種:SVB

- Ⓐ 动作区分 : NC (通电时通) 型
- Ⓑ 接管口径 : Rc 1/2
- Ⓒ 阀体・密封材质组合 : 阀体青铜, 密封氟橡胶
- Ⓓ 线圈 : 带DIN端子箱(Pg9)
- Ⓔ 其它选择项 : 带浪涌吸收器
- Ⓕ 电压 : AC100V50/60Hz、AC110V60Hz

全国销售电话: 4008-824-824

更多资料详情: [WWW.SANPUM.COM](http://WWW.SANPUM.COM)