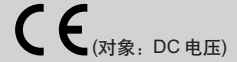


单体阀 ISO 尺寸 1
DIN 端子箱类型
先导式 5 通阀 ISO 标准阀

PV5G-6 Series

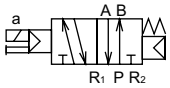
●适应缸径：最大 ϕ 100



JIS 符号

●5通阀

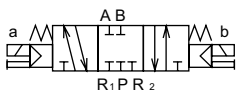
2位单电控 (FG-S)



2位双电控 (FG-D)

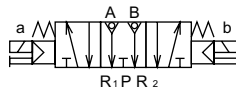


3位中封 (FHG)



3位中封

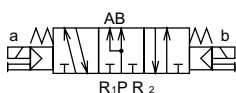
无泄漏型 (FPG)



3位A•B•R连接 (FJG)

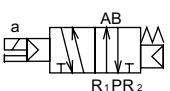


3位P•A•B连接 (FIG)



2位单电控

排气加压类型 (YZ-S)



2位双电控

排气加压类型 (YZ-D)



通用规格

| 项目 | 内容 |
|--------------------------------------|--|
| 阀的种类和操作方式 | 先导式软滑阀 |
| 使用流体 | 压缩空气 |
| 最高使用压力 MPa | 1.0 |
| 最低使用压力 MPa | 0.15 0.20(3位) 注1 |
| 保证内压力 MPa | 1.50 |
| 环境温度 °C | -5~60(不得冻结) |
| 流体温度 °C | 5~60 |
| 给油 | 不要 |
| 保护构造 | 防尘、防喷流 (IP65) |
| 泄漏 cm ³ /min (A,B→R气口) | 10 (ANR)以下 仅限于3位中封 无泄漏型 0.3 (ANR)以下 |
| 振动/冲击 m/s ² | 50以下/300以下 |
| 使用气氛 | 不可在腐蚀性气体环境中使用 |

注1: 使用中仅限于YZ-S其压力供给是R1>R2≥0.1MPa。

电气规格

| 项目 | 内容 | | | | | | |
|-------------|----------|-----------------|------|-------------|-------------|----|-------------|
| 额定电压 V | AC | 100 (50 / 60Hz) | | | | | |
| | DC | 110 (60Hz) | | | | | |
| | | 12,24 | | | | | |
| 额定电压变动范围 | ±10% | | | | | | |
| 视在功率 (电流值A) | VA | AC | 100V | 无灯 | 2.3 (0.023) | 有灯 | 2.4 (0.024) |
| | | | 110V | 2.5 (0.023) | 2.6 (0.024) | | |
| | W | DC | 12V | 1.0 (0.083) | 1.2 (0.100) | | |
| | | | 24V | 1.0 (0.042) | 1.2 (0.050) | | |
| 耐热等级 | B (封装线圈) | | | | | | |
| 配线方式 | 电气插头接插件 | | | | | | |

注2: AC类型的电流值是保持电流。

分机种规格

| 项目 | PV5G-6 | | |
|---------|--------|-------------|--------------------|
| 接管口径 | 注1 | Rc1/4 Rc3/8 | |
| 响应时间 ms | 2位 | 单电控 | 30 (ON时)、40 (OFF时) |
| | | 双电控 | 30 |
| 注2 | 3位 | | 30 (ON时)、50 (中位时) |
| 质量 kg | 2位 | 单电控 | 0.40 |
| | | 双电控 | 0.44 |
| 注3 | 3位 | 无泄漏型以外 | 0.48 |
| | | 中封无泄漏型 | 1.14 |

注1: 配管气口的螺纹牙对应于G螺纹和NPT螺纹, 请咨询协商。

注2: 响应时间是在供给压力0.5MPa, 无给油下的数值。随着压力和给油质量的变化而改变。

注3: 质量是指没有底板时的质量。

流量特性

| 机种型号 | 接管口径 | 切换位置区分 | P→A/B | | A/B→R1/R2 | |
|--------|-------|-----------|------------------------------|------|------------------------------|------|
| | | | C [dm ³ /(s·bar)] | b | C [dm ³ /(s·bar)] | b |
| PV5G-6 | Rc1/4 | 2位单电控 | 6.1 | 0.28 | 6.7 | 0.20 |
| | | 2位双电控 | 6.1 | 0.28 | 6.7 | 0.20 |
| | | 3位中封 | 5.2 | 0.32 | 5.6 | 0.30 |
| | | 3位A·B·R连接 | 5.1 | 0.32 | 6.9 | 0.16 |
| | | 3位P·A·B连接 | 6.3 | 0.28 | 5.9 | 0.28 |
| | | 3位中封无泄漏型 | 3.4 | — | 3.0 | — |

注1: 有效截面积S与声速导率C的换算公式是 $S=5.0 \times C$ 。

耐切削油对应规格

可以在第4页型号表示方法 ④项中进行"A"选择。

| | |
|----------|--------|
| DIN端子箱类型 | PV5G-6 |
| | PV5G-8 |
| | CMF1 |
| | CMF2 |
| | CMFZ |
| | 资料·规格书 |
| I/O插件类型 | PV5-6R |
| | PV5-8R |
| | CMF1 |
| | CMF2 |
| | CMFZ |
| | 资料·规格书 |

PV5G-6 Series

单体阀；ISO尺寸1

DIN端子箱类型 型号表示方法

●ISO尺寸1

PV5G - 6 - FG-S - 3 - N - A03

机种型号

ISO尺寸1

a 切换位置区分

b 额定电压

c 指示灯·浪涌吸收器

d 选择项

e 有无底板和接管口径

⚠ 型号选定中的注意事项

注1: 带指示灯和浪涌吸收器的回路图
请参阅卷头第5页。

〈型号表示例〉

PV5G-6-FG-S-3-N-A03

机种名称: PV5G-ISO尺寸2 (DIN端子箱类型)

- a 切换位置区分 : P加压类型2位
单线圈
- b 额定电压 : DC24V
- c 通电指示灯 : 带指示灯、浪涌吸收器
- d 选择项 : 没有
- e 底板接管口径 : 横向配管Rc3/8

| 符号 | | 内容 | 机种型号 |
|--------------------|---------------------------|---------|--------|
| a 切换位置区分 | | | PV5G-6 |
| FG-S | P加压类型 | 2位单电控 | ● |
| FG-D | | 2位双电控 | ● |
| FHG-D | | 3位中封 | ● |
| FJG-D | | 3位ABR连接 | ● |
| FIG-D | | 3位PAB连接 | ● |
| FPG-D | | 3位中封 | ● |
| YZ-S | 排气加压 类型 | 2位单电控 | ● |
| YZ-D | | 2位双电控 | ● |
| b 额定电压 | | | |
| 1 | AC100V | ● | |
| 3 | DC24V | ● | |
| 4 | DC12V | ● | |
| 5 | AC110V | ● | |
| c 指示灯·浪涌吸收器 | | | |
| 无符号 | 没有 | ● | |
| N | 带指示灯·浪涌吸收器 注1 | ● | |
| d 选择项 | | | |
| 无符号 | 没有 | ● | |
| A | 切削油对应产品 | ● | |
| e 有无底板和接管口径 | | | |
| 无符号 | 没有底板 | ● | |
| A02 | 横向配管 Rc 1/4 (仅R气口 Rc 3/8) | ● | |
| A03 | 横向配管 Rc 3/8 | ● | |
| B02 | 底面配管 Rc 1/4 (仅R气口 Rc 3/8) | ● | |
| B03 | 底面配管 Rc 3/8 | ● | |

ISO尺寸1 底板规格和型号表示方法

CB1 - A02

a 配管连接方法

| 符号 | 方式 | P·A·B气口 | R1·R2气口 | 质量(kg) |
|-----------------|------|---------|---------|--------|
| a 配管连接方法 | | | | |
| A02 | 横向配管 | Rc 1/4 | Rc 3/8 | 0.36 |
| A03 | | Rc 3/8 | | |
| B02 | 底面配管 | Rc 1/4 | Rc 3/8 | |
| B03 | | Rc 3/8 | | |