

压缩空气用 直动式3通电磁阀 集成
(Justfit阀)

GFAG Series

- 通用型
- 接管口径:M5、Rc1/8、Rc1/4

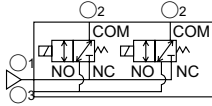


详细内容请参照「CKD 欧洲规格
适用品指南」。



JIS符号

- 集中供气·集中排气



通用规格

项目	GFAG
使用流体	压缩空气
动作压力范围	0~1.2
MPa	(因型号不同, 请参照各机种规格的最高动作压力差)
耐压(采用水压) MPa	1.8(但是, 仅对于GFAG11·GFAG21·GFAG31耐压是1.5)
流体温度 °C	AC: -10~60、DC: -10~40(不得冻结)
环境温度 °C	AC: -20~40、DC: -20~40
耐热等级	B
环境条件	不适用于腐蚀性气体和易爆性气体
阀构造	直动型截止构造
阀座泄漏 cm ³ /min	0.2以下
安装方式	任意

各机种规格

项目 机种型号	接管口径		通孔直径 (mm)	有效截面积 (mm ²)	最高动作压力差 MPa	最高使用压力 MPa	额定电压	额定功率(VA)				功率(W)					
	2气口 (个别气口)	1.3气口 (集中气口)						保持时		启动时		AC 50/60Hz	DC				
								50Hz	60Hz	50Hz	60Hz						
GFAG11- Y - ※ -12C - 0 - ※ -12C	M5	Rc1/8	0.8	0.33	0.7	1.0	AC100V 50/60Hz	3.4	2.6	5	4.6	2.3/1.6	3				
GFAG21- Z - ※ -12C - 1 - ※ -12C			Rc 1/8	Rc 1/8	1.5			1.2	0.2	5.3	3.7	10	9	2.7/2	4		
GFAG31- 0 - ※ -12C - 1 - ※ -12C - 4 - ※ -12C	Rc 1/4	Rc 1/4			1.5			1.3	0.7	AC110V 60Hz	7.5	5.5	20	17	4/3.4	6.5	
GFAG41- 1 - ※ -12C - 4 - ※ -12C - 8 - ※ -12C			Rc 1/4	Rc 1/4	2			2.6	0.7		AC200V 50/60Hz	15	11	40	35	7.5/6.5	8
GFAG51- 1 - ※ -12C - 4 - ※ -12C - 8 - ※ -12C					Rc 1/4			Rc 1/4	3			5.3	0.3	AC220V 60Hz DC 24V DC 12V	20	16	55
	4	7.3							0.15								
			2	2.6			1.2(0.6)										
			3	5.3	0.6(0.3)												
			4	7.3	0.3(0.15)												

- ※1: 允许电压变动范围: 请在额定电压的±10%以内使用。
- ※2: 表示为标准品型号。带※印的表示集成数。
- ※3: GFAG51常通加压时, 最高动作压力差为 () 的值
- ※4: 泄漏电流在以下参照数值之下使用。

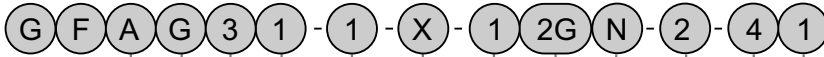
电压 机种型号	泄漏电流			
	AC100V	AC200V	DC24V	DC12V
GFAG1	2mA以下	1mA以下	1mA以下	2mA以下
GFAG2	3mA以下	1.5mA以下		
GFAG3·4·5	6mA以下	3mA以下		

型号表示方法

●集成



●带遮蔽板集成



通阀
(3通阀)

流体区别
(压缩空气)

a 系列尺寸

b 回路结构

c 通孔

d 集成连数

※1
※2

e 阀体·密封件材质组合

f 线圈选择项

※3
※4
※5

g 手动操作

h 电压

※6

i 电磁阀数

※7

j 遮蔽板数

〈型号表示例〉

GFAG21-Z-5-12CN-1

机种名：GFAG

- a** 系列尺寸 : 22 mm
- b** 回路构造 : 集中给气·集中排气型
- c** 通孔 : $\phi 1$
- d** 集成连数 : 5连
- e** 阀体·密封件材质组合 : 阀体-PPS、密封件-丁腈橡胶
- f** 线圈选择项 : 直接导线
- g** 手动装置 : 手动非锁定
- h** 电压 : AC100V 50/60Hz · AC110V60Hz
- i** **i** : 无遮蔽板

- ※1：对于集成连数，请选用2连~10连的任意连数。
- ※2：需带遮蔽板请选用**d**项中的X、**i**项中的电磁阀数、**j**项中的遮蔽板数。
- ※3：GFAG11的**f**项2G时为小型端子箱（G1/4）。
- ※4：GFAG21的**f**项2G·2HS时为小型端子箱（Pg9）。
- ※5：有关浪涌吸收器，**f**项2CS为线圈内置式，2HS、3RS为端子箱内置式。
- ※6：对于电压有特殊需求时，请咨询本公司。
- ※7：面对底板配管的A（个别）气口，从右侧起排列电磁阀。
- ※8：对于遮蔽板和底板配管的订单，请咨询本公司。

符号	内容	机种型号				
		GFAG11	GFAG21	GFAG31	GFAG41	GFAG51
a	1	18 mm	●			
	2	22 mm		●		
	3	28 mm			●	
	4	34 mm				●
	5	40 mm				
b	1	集中给气·集中排气型	●	●	●	●
	Y	$\phi 0.8$	●			
c 通孔	Z	$\phi 1$		●		
	O	$\phi 1.5$	●		●	
	1	$\phi 2$		●	●	●
	4	$\phi 3$			●	●
	8	$\phi 4$				●
d	2	2连				
	5	5	●	●	●	●
	10	10连				
	O	仅控制器	●	●	●	●
X	带遮蔽板	●	●	●	●	
e	阀体		密封件			
	1	PPS	丁腈橡胶	●	●	●
f 线圈选择项	2C	标准	直接导线	●	●	●
	2CS	选择项	直接导线 带浪涌吸收器	●	●	●
			带DIN端子箱 (Pg11)	●	●	●
	2HS		DIN端子箱指示灯· 带浪涌吸收器 (Pg11)		●	●
	2CG		导线管 (CTC19)			●
	2CH		导线管 (G1/2)			●
	3T		带T型端子箱 (G1/2)			●
	3RS		T型端子箱指示灯· 带浪涌吸收器 (G1/2)			●
					●	
g	无符号	标准	无	●	●	●
	N	项选择	手动非锁定式	●	●	●
h 电压	1	AC100V 50/60Hz · AC110V60Hz		●	●	●
	2	AC200V 50/60Hz · AC220V60Hz		●	●	●
	3	DC24V		●	●	●
	4	DC12V		●	●	●
请记录以上除外的直接电压。						
i	无符号	无遮蔽板		●	●	●
	1	电磁阀1个				
	5	5		●	●	●
j	无符号	无遮蔽板		●	●	●
	1	遮蔽板1个				
	5	5		●	●	●
9	遮蔽板9个					

请从上表的印●的组合中选定项。

HNB/G

USB/G

FAB/G

FGB/G

FVB

FWB/G

FHB

FLB

AB

AG

AP·AD

APK·ADK

干燥空气用

防爆型

NAB·NSB

NP·NAP·NVP

CHB/G

MXB/G

其他应用

PDFAD·PJ

CV·CVS

CPE·CPD

医疗分析

按订单生产产品

直动式

3通电磁阀

压缩空气用