

压缩空气用 直动式 2 通电磁阀 集成  
(Justfit 阀)

# GFAB Series

- NC(通电时通)型
- 接管口径：M5、Rc1/8、Rc1/2、Rc3/8

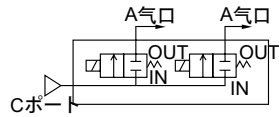


详细内容请参照「CKD 欧洲规格  
适用品指南」。

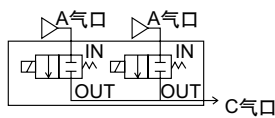


JIS符号

- 通电时通集中给气型  
(C气口加压)



- 通电时通个别给气型  
(A气口加压)



## 通用规格

项目	GFAB
使用流体	压缩空气
动作压力范围	0~1.4 (因型号不同, 请参照各机种规格的最高动作压力差)
耐压 (采用水压) MPa	2.1(但是, 仅对于GFAB11・GFAB21耐压是1.5)
流体温度 °C	AC: -10~60、DC: -10~40(不得冻结)
环境温度 °C	AC: -20~40、DC: -20~40
耐热等级	B
环境条件	不适用于腐蚀性气体和易爆性气体
阀构造	直动型截止构造
阀座泄漏 cm <sup>3</sup> /min	0.2以下
安装方式	任意

## 各机种规格

项目 机种型号	接管口径		通孔直径 (mm)	有效截面积 (mm <sup>2</sup> )	最高动作压力差 MPa		最高使用压力 MPa	额定电压	额定功率(VA)				功率(W)									
	A气口	C气口			AC	DC			保持时		启动时		AC 50/60Hz	DC								
	50Hz	60Hz							50Hz	60Hz												
GFAB 1 <sub>15</sub> -Z-※-12C -1-※-12C	M5	Rc 1/8	1	0.7	0.7	0.7	1.0	AC100V 50/60Hz	3.4	2.6	5.0	4.6	2.3/1.6	3								
			1.5	1.5	0.3	0.3			5.3	3.7	10	9			2.7/2	4						
GFAB 2 <sub>25</sub> -1-※-12C -2-※-12C	Rc 1/8	Rc 1/8	1.5	1.5	1.0	1.0			1.4	AC110V 60Hz AC200V 50/60Hz AC220V 60Hz	7.5	5.5	20	17	4/3.4	6.5						
			2	2.5	0.6	0.6					15	11	40	35			7.5/6.5	8				
GFAB 3 <sub>35</sub> -2-※-12C -3-※-12C -6-※-12C	Rc 1/4	Rc 3/8	2	2.7	1.4	1.4					1.4	DC 24V DC 12V	20	16	55	45	11/9.5	11.5				
			3	5.8	1.0	0.6							7	19.0	0.25	0.15			20	16	55	45
			4	10.0	1.0	0.9		7					19.0	0.25	0.15	20			16	55	45	
GFAB 4 <sub>45</sub> -3-※-12C -5-※-12C -7-※-12C	Rc 1/4	Rc 3/8	3	5.8	1.4	1.4		1.4					DC 24V DC 12V	20	16	55	45	11/9.5	11.5			
			4	10.0	1.0	0.9			7	19.0				0.25	0.15	20	16			55	45	
			7	19.0	0.25	0.15			20	16				55	45	11/9.5	11.5					
GFAB 5 <sub>55</sub> -5-※-12C -6-※-12C -7-※-12C	Rc 1/4	Rc 3/8	4	10.0	1.2	1.2			1.4	DC 24V DC 12V				20	16	55	45	11/9.5	11.5			
			5	15.0	0.7	0.8								7	24.0	0.3	0.3			20	16	55
			7	24.0	0.3	0.3	7							24.0	0.3	0.3	20			16	55	45

※1: 允许电压变动范围: 请在额定电压的±10%以内使用。

※2: 表示为标准品型号。带※印的表示集成数。

※3: 泄漏电流在以下参照数值之下使用。

电压 机种型号	AC100V	AC200V	DC24V	DC12V
	GFAB1	2mA以下	1mA以下	1mA以下
GFAB2	3mA以下	1.5mA以下		
GFAB3・4・5	6mA以下	3mA以下		

## 型号表示方法

### ●集成

GFAB31-2-7-12CN-1

### ●带遮蔽板集成

GFAB25-1-X-12GN-2-52

气口数  
(2通阀)  
流体区别  
(压缩空气)

③系列尺寸

②回路构造

④通孔

①集成连数  
※1  
※2

⑤阀体·密封件材质组合

⑥线圈选择项  
※3  
※4  
※5

⑧手动装置

⑨电压  
※6

⑩电磁阀数  
※7

⑪遮蔽板数

### 〈型号表示例〉

GFAB31-2-7-12CN-1

机种名: GFAB

- ③ 系列尺寸 : 28 mm
- ② 回路构造 : 通电时通·集中给气型
- ④ 通孔 : φ2
- ① 集成连数 : 7连
- ⑤ 阀体·密封件材质组合 : 阀体-PPS、密封件-丁腈橡胶
- ⑥ 线圈选择项 : 直接导线
- ⑧ 手动装置 : 手动非锁定式
- ⑨ 电压 : AC100V 50/60Hz, AC110V 60Hz
- ⑩ ⑪ : 无遮蔽板

- ※1: 对于集成连数, 请选用2连~10连的任意连数。
- ※2: 2. 带遮蔽板时, 请选用④项中的X、①项中的电磁阀数、⑪项中的遮蔽板数。
- ※3: GFAB1~15的⑥项2G时为小型端子箱 (G1/4)。
- ※4: GFAB21~25的⑥项2G·2HS时为小型端子箱 (Pg9)。
- ※5: 有关浪涌吸收器, ⑥项2CS时为线圈内置式、2HS、3RS时为端子箱内置式。
- ※6: 对于电压有特殊需求时, 请咨询本公司。
- ※7: 面对底板配管的A (个别) 气口, 从右侧起排列电磁阀。
- ※8: 对于遮蔽板和底板配管的订单, 请咨询本公司。

符号	内容	机种型号				
		GFAB11	GFAB21	GFAB31	GFAB41	GFAB51
a	1	18 mm	●			
	2	22 mm		●		
	3	28 mm			●	
	4	34 mm				●
	5	40 mm				●
b	1	通电时通·集中给气型	●	●	●	●
	5	通电时通·个别给气型	●	●	●	●
c 通孔	Z	φ1	●			
	1	φ1.5	●	●		
	2	φ2		●	●	
	3	φ3			●	●
	5	φ4			●	●
	6	φ5			●	●
	7	φ7			●	●
d	2	2连				
	5	5连	●	●	●	●
	10	10连				
	0	仅限于控制器	●	●	●	●
X	带遮蔽板	●	●	●	●	
e	阀体					
	1	PPS 丁腈橡胶	●	●	●	●
f 线圈选择项	2C	标准 直接导线	●	●	●	●
	2CS	带浪涌吸收器	●	●	●	●
	2G	带DIN端子箱 (Pg11)	●	●	●	●
	2HS	带DIN端子箱带浪涌吸收器 (Pg11)		●	●	●
	2CG	导线管 (CTC19)			●	●
	2CH	导线管 (G1/2)			●	●
	3T	带T型端子箱 (G1/2)			●	●
3RS	带T型端子箱带浪涌吸收器 (G1/2)			●	●	
g	无符号	标准 无	●	●	●	●
	N	项 手动非锁定式	●	●	●	●
h 电压	1	AC100V 50/60Hz, AC110V 60Hz	●	●	●	●
	2	AC200V 50/60Hz, AC220V 60Hz	●	●	●	●
	3	DC24V	●	●	●	●
	4	DC12V	●	●	●	●
请记录以上除外的直接电压						
i 电磁阀数	无符号	无遮蔽板	●	●	●	●
	1	电磁阀1个				
	5	5个	●	●	●	●
j	无符号	无遮蔽板	●	●	●	●
	1	遮蔽板1个				
	9	9个	●	●	●	●

请从上表的印●的组合中选定项

HNB/G

USB/G

FAB/G

FGB/G

FVB

FWB/G

FHB

FLB

AB

AG

AP·AD

APK·ADK

干燥空气用

防爆型

NAB·NSB

NP·NAP·NVP

CHB/G

MXB/G

其他应用

PDFAD·PJ

CV·CVS

CPE·CPD

医疗分析

按订单生产产品

直动式2通电磁阀  
压缩空气用