



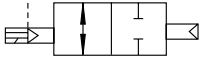
气动式球阀2通阀 电磁阀搭载型
(紧凑型旋转阀)

CHB-V※ · CHB-X※ CHBF-V※ · CHBF-X※ Series

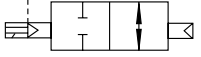
● 接管口径: Rc3/8~Rc2

JIS符号

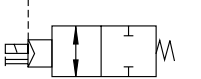
● CHB-V1
CHBF-V1
(双作用-常闭)



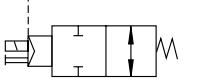
● CHB-V2
CHBF-V2
(双作用-常通)



● CHB-X1
CHBF-X1
(双作用-常闭)



● CHB-X2
CHBF-X2
(双作用-常通)



通用规格

项目	双作用式		单作用式	
	CHB-V※(标准通孔式) CHBF-V※(全通孔式)		CHB-X※(标准通孔式) CHBF-X※(全通孔式)	
动作区分	电磁阀搭载型:双作用动作型		电磁阀搭载型:单作用动作型	
使用流体	水·温水·空气·油(500mm ² /s以下)			
动作压力范围 MPa	0~1.0			
耐压(采用水压) MPa	2.0			
流体温度 °C	0~80(不得冻结)			
环境温度 °C	-10~60(不得冻结)			
使用环境	室内			
阀座泄漏 cm ³ /min	0(只是在水压1MPa时)			
安装方式	任意□			
使用频率 次/min	1以下			
旋转式 控制器	先导流体	压缩空气		
	给润滑油	不要(给润滑油时,使用透平油1种ISO VG32)		
	耐压(采用水压) MPa	1.05		
	动作压力范围 MPa	0.35~0.7	0.4~0.7	
	流体温度 °C	5~60		
接管口径	IN气口	Rc1/8		CHB阀体接管口径Rc3/8~Rc1/4时:Rc1/8 CHB阀体接管口径Rc1/2~Rc2时:Rc1/4 CHBF阀体接管口径Rc1/2~Rc1时:Rc1/8 CHBF阀体接管口径Rc1/4~Rc1/2时:Rc1/4
	EHX气口	Rc1/8		Rc1/8
电气规格				
额定电压	AC100V(50/60Hz), AC200V(50/60Hz), DC24V			
启动电流(A)	AC100V	0.056/0.044(50/60Hz)		
	AC200V	0.028/0.022(50/60Hz)		
	DC24V	0.075		
保持电流(A)	AC100V	0.028/0.022(50/60Hz)		
	AC200V	0.014/0.011(50/60Hz)		
	DC24V	0.075		
功率(W)	AC100V	1.8/1.4(50/60Hz)		
	AC200V	1.8/1.4(50/60Hz)		
	DC24V	1.8		
耐热等级	B(封装线圈)			
保护构造	防尘			
电压变化范围	±10%			

各机种规格

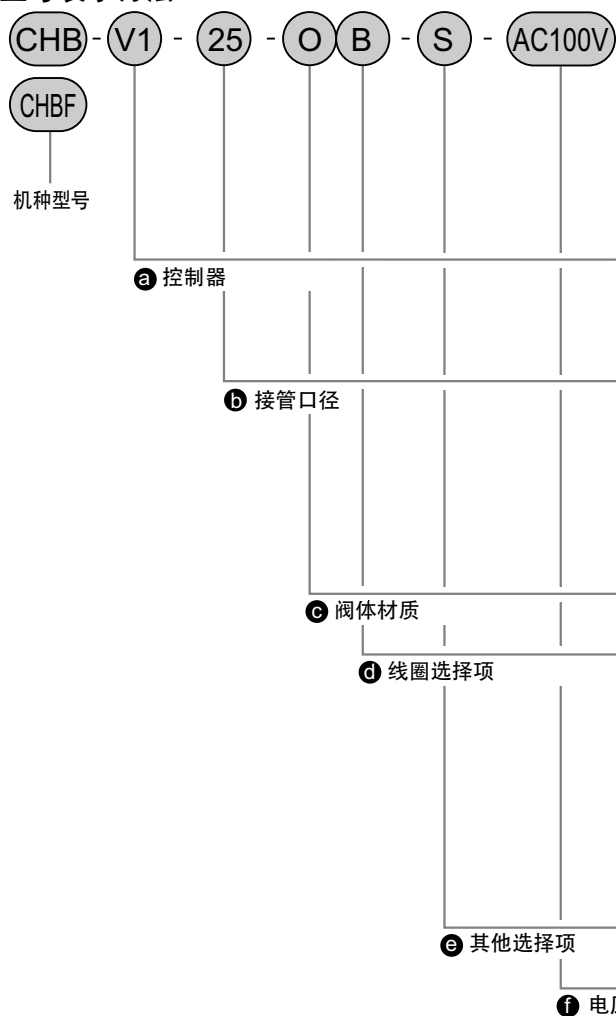
项 目 机种型号	接管口径	通孔直径 (mm)	Cv值	质量(kg)	
				双作用型	单作用型
标准 通孔式	CHB-V※·X※-10-※	Rc3/8	10	1.2	1.3
	CHB-V※·X※-15-※	Rc1/2	10	1.2	1.3
	CHB-V※·X※-20-※	Rc3/4	15	1.4	1.5
	CHB-V※·X※-25-※	Rc 1	20	1.5	2.4
	CHB-V※·X※-32-※	Rc1 1/4	25	2.4(2.5)	2.9(3.0)
	CHB-V※·X※-40-※	Rc1 1/2	32	2.8(2.9)	5.0(5.1)
	CHB-V※·X※-50-※	Rc 2	40	3.6(3.7)	5.8(5.9)
全 通孔式	CHBF-V※·X※-15-※	Rc1/2	15	1.4	1.5
	CHBF-V※·X※-20-※	Rc3/4	20	1.5	2.4
	CHBF-V※·X※-25-※	Rc 1	25	2.4	2.9
	CHBF-V※·X※-32-※	Rc1 1/4	32	2.8	5.0
	CHBF-V※·X※-40-※	Rc1 1/2	40	3.6	5.8

※1: 上述型号只表示基本的阀体材质, 其他方面的组合请参阅型号表示方式。

※2: CHB-V※·X※-10-※为全通孔式。

() 内为不锈钢阀体

型号表示方法



		機種型号	
符号	内容	CHB (标准通孔式)	CHBF (全通孔式)
a	V1	●	●
	V2	●	●
	X1	●	●
	X2	●	●
b	10	●	■
	15	●	●
	20	●	●
	25	●	●
	32	●	●
	40	●	●
	50	●	■
c	0	●	●
	E	●	■
d	无符号	●	●
	B	●	●
	L	●	●
	C	●	●
	C2	●	●
	D	●	●
	D2	●	●
e	无符号	●	●
	S	●	●
f	AC100V	●	●
	AC200V	●	●
	DC24V	●	●

※1：接管口径为10吋，无采用全通孔式，機種型号为CHB。
※2：附带CKD制的SMW2-6A的产品。

〈型号表示例〉

CHB-V1-25-OB-S-AC100V

機種名：CHB(标准通孔式)

- a 控制器 : 双作用式常闭型
- b 接管口径 : Rc 1
- c 阀体材质 : 青铜
- d 线圈选择项 : 带小型端子箱
- e 其他选择项 : 带消声器的流量控制阀
- f 电压 : AC100V 50/60Hz.AC110V 60Hz

HNB/G

USB/G

FAB/G

FGB/G

FVB

FWB/G

FHB

FLB

AB

AG

AP·AD

APK·ADK

干燥空气用

防爆型

NAB·NSB

NP·NAP·NVP

CHB/G

MXB/G

其他应用

PDFAD·PJ

CV·CVS

CPE·CPD

医疗分析

按订单生产产品

紧凑型球阀

旋转阀

电磁阀

电磁阀搭载型