



# 单体阀 直接配管 先导式3·5通阀Selex阀

## 3KA1·4KA1·2·3·4 Series

●适应缸径：φ20~φ160



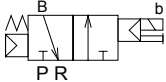
详细请参阅卷末第26页。



### JIS符号

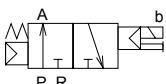
#### ●3通阀

2位常闭单电控



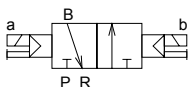
#### ●3通阀

2位常通单电控



#### ●3通阀

2位双电控



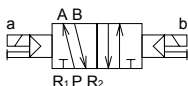
#### ●5通阀

2位单电控



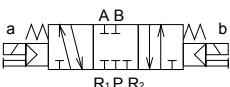
#### ●5通阀

2位双电控



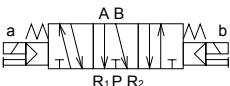
#### ●5通阀

3位中封



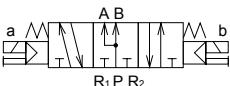
#### ●5通阀

3位A·B·R连接



#### ●5通阀

3位P·A·B连接



### 通用规格

项目	内容
阀种类和操作方式	先导式软滑阀
使用流体	压缩空气
最高使用压力 MPa	0.70
最低使用压力 MPa	参照下列分机种的规格
保证耐压力 °C	1.05
环境温度 °C	-5~50(但不得冻结)
流体温度	5~50
给油	不要
防护等级	防尘
振动/冲击 m/s <sup>2</sup>	50以下/300以下
使用场合	不得在腐蚀性气体场合中使用

### 电气规格

项目		3KA1、4KA1·2	4KA3·4
额定电压	AC	100,200 ( 50 / 60 Hz )	
	DC	24	
额定电压变动范围		±10%	
启动电流 A	AC 100V	0.056/0.044	0.046/0.042
	AC 200V	0.028/0.022	0.023/0.021
	DC 24V	—	
保持电流 A	AC 100V	0.028/0.022	0.023/0.021
	AC 200V	0.014/0.011	
	DC 24V	0.075	
功率 W ( ) 内带指示灯	AC 100V	1.8 / 1.4 (1.8 / 1.5)	1.6 / 1.3 (1.8 / 1.5)
	AC 200V	1.8 / 1.4 (1.8 / 1.5)	1.6 / 1.3 (1.8 / 1.5)
	DC 24V	1.8 (2.0)	
耐热等级		B (模制线圈)	
温度上升 °C		43	30

参考：额定电压为AC100V，50/60Hz，可以用于AC110V，60Hz。  
AC200V，50/60Hz，可以用于AC220V，60Hz。

### 按照机种的规格

项目		3KA1	4KA1	4KA2	4KA3	4KA4	
最低使用压力 MPa	2位 单电控	0.15	0.15	0.15	0.15	0.15	
	2位 双电控			0.10	0.10	0.10	
	3位	-	0.20	0.20	0.20	0.20	
连接口径 注1	P·A·B气口	M5 快插接头 φ4、φ6	M5 快插接头 φ4、φ6	Rc1/8 快插接头 φ6、φ8	Rc1/4 快插接头 φ8、φ10	Rc3/8 快插接头 φ10、φ12	
	R1·R2气口	M5	M5	Rc1/8	Rc1/4	Rc3/8	
响应时间 注2 ms	2位	30以下	30以下	30以下	30以下	30以下	
	3位	-	60以下	60以下	60以下	60以下	
质量 g	2位	单电控	70	70	115	214	325
		双电控	110	110	155	315	435
	3位	-	120	170	354	505	

注1：配管气口的螺纹也对应于G螺纹、NPT螺纹，因此请咨询协商。

注2：响应时间是在供给压力0.5MPa，无润滑的条件下ON时的数值。将按照压力的变化和给油时润滑油的质量不同而变化。

## 流量特性

机种型号	切换位置区别		C [dm <sup>3</sup> / (s · bar) ]	b
3KA1	2位		0.65	0.37
4KA1	2位		0.65	0.37
	3位	中封	0.60	0.32
		A · B · R连接	0.68	0.39
		P · A · B连接	0.61	0.36
4KA2	2位		2.6	0.43
	3位	中封	2.3	0.43
		A · B · R连接	2.9	0.34
		P · A · B连接	2.3	0.42
		2位		5.6
4KA3	3位	中封	4.1	0.60
		A · B · R连接	4.1	0.62
		P · A · B连接	4.2	0.68
	2位		9.8	0.49
4KA4	3位	中封	8.2	0.54
		A · B · R连接	11	0.50
		P · A · B连接	8.4	0.54

注1: 有效截面积S与声速导率C之间的换算公式是 $S=5.0 \times C$ 。

注2: 流量特性是接管口M5 (3KA1、4KA1)、Rc1/8 (4KA2)、Rc1/4 (4KA3)、Rc3/8 (4KA4) 时的数值。

## 臭氧对应规格 (卷末第9页)

※※ - 电压 - P11

## 耐切削油对应规格 (样本编号CC-N-375)

●耐水性和耐油性的特殊构造

※※ - A - 电压

## 禁铜处理规格

●禁止使用铜系或PTFE材质的元件

※※ - 电压 - P6

MN3E0  
MN4E0

4SA/B0

4SA/B1

4GA/B

M4GA/B

MN4GA/B

4GA/B  
(主阀)

W4GA/B2

MN3S0  
MN4S0

4TB

4L2-4·  
LMF0

4KA/B

4F

PV5·  
CMF

3MA/B0

3PA/B

P·M·B

NP·NAP  
NVP

4F※0E

HMV  
HSV

SKH

PCD·  
FS·FD

单  
体  
先  
导  
式  
3  
·  
5  
通  
阀

# 3KA1 · 4KA1~4 Series

单体阀；直接配管

型号表示方法



a 机种型号

b 切换位置  
区别

c 接管口径

d 手动装置

e 电线连接  
※注：带浪涌吸收器的回路  
请参阅第P691页。

f 其它  
选择项目

g 电压

		a 机种型号					
		3KA1	4KA1	4KA2	4KA3	4KA4	
b 切换位置	1	2位单电控		●	●	●	
	2	2位双电控	●		●	●	
	3	3位中封		●	●	●	
	4	3位A·B·R连接		●	●	●	
	5	3位P·A·B连接		●	●	●	
	1	2位单电控常闭	●				
	11	2位单电控常通	●				
	c 接管口径	气口	P·A·B气口		R1·R2气口		
					①=M5	②=Rc1/8	
					③=Rc1/4	④=Rc3/8	
		M5	M5		①	①	
06		Rc1/8			②		
08		Rc1/4				③	
10		Rc3/8				④	
GS4		φ4快插接头	①	①			
GS6		φ6快插接头	①	①	②		
GS8		φ8快插接头			②	③	
d 手动装置	无符号	非锁定式手动装置	●	●	●	●	
	M1	锁定式手动装置	●	●	●	●	
e 电线连接	直接导线						
	无符号	直接导线 (300m)	●	●	●	●	
	小型端子箱						
	B	没有导线	●	●	●	●	
	L	没有导线					
	L2	导线长度 (300mm)	详细请参阅左侧〈表1〉。				
	LS	没有导线 带浪涌吸收器·指示灯	●	●	●	●	
	C型接插件 (导线横向)						
	C	导线长度 (300mm)	●	●	●	●	
	C00	导线长度 (500mm)	●	●	●	●	
	C01	导线长度 (1000mm)	●	●	●	●	
	C02	导线长度 (2000mm)	●	●	●	●	
	C03	导线长度 (3000mm)	●	●	●	●	
	C1	没有导线	●	●	●	●	
	C2	导线长度 (300mm) 带浪涌吸收器·指示灯	●	●	●	●	
C20	导线长度 (500mm) 带浪涌吸收器·指示灯	●	●	●	●		
C21	导线长度 (1000mm) 带浪涌吸收器·指示灯	●	●	●	●		
C22	导线长度 (2000mm) 带浪涌吸收器·指示灯	●	●	●	●		
C23	导线长度 (3000mm) 带浪涌吸收器·指示灯	●	●	●	●		
C3	没有导线 带浪涌吸收器·指示灯	●	●	●	●		
D型接插件 (导线向上)							
D	导线长度 (300mm)	●	●	●	●		
D00	导线长度 (500mm)	●	●	●	●		
D01	导线长度 (1000mm)	●	●	●	●		
D02	导线长度 (2000mm)	●	●	●	●		
D03	导线长度 (3000mm)	●	●	●	●		
D1	没有导线	●	●	●	●		
D2	导线长度 (300mm) 带浪涌吸收器·指示灯	●	●	●	●		
D20	导线长度 (500mm) 带浪涌吸收器·指示灯	●	●	●	●		
D21	导线长度 (1000mm) 带浪涌吸收器·指示灯	●	●	●	●		
D22	导线长度 (2000mm) 带浪涌吸收器·指示灯	●	●	●	●		
D23	导线长度 (3000mm) 带浪涌吸收器·指示灯	●	●	●	●		
D3	没有导线 带浪涌吸收器·指示灯	●	●	●	●		
f 其它选择项目	无符号	没有选择项	●	●	●	●	
	P	带安装板 (仅仅对应2位单电控)	●	●	●	●	
	S	带浪涌吸收器 注1	●	●	●	●	
g 电压	AC100V	AC100V 50/60Hz	●	●	●	●	
	AC200V	AC200V 50/60Hz	●	●	●	●	
	DC24V	DC24V	●	●	●	●	
	AC110V	AC110V 50/60Hz	●	●	●	●	
	AC220V	AC220V 50/60Hz	●	●	●	●	
	DC12V	DC12V	●	●	●	●	

〈表1〉小型端子箱L·L2对照表

符号	内容	3KA1	4KA1	4KA2	4KA3	4KA4
L	无导线	带指示灯 AC	●	●	●	●
		带浪涌吸收器·指示灯 DC				●
		带浪涌吸收器·指示灯 AC	●	●	●	
L2	带导线 (300mm)	带指示灯 AC	●	●	●	
		带浪涌吸收器·指示灯 AC				
		带浪涌吸收器·指示灯 DC	●	●	●	



## 型号选定时的注意事项

注1：增加的浪涌吸收器在DC24V的场合，使用抑制接插件类型。(请参阅690页)

## 〈型号表示例〉

4KA210-06-M1BP-AC100V

- a 机种名称 : 4KA2
- b 切换位置区别 : 2位单电控
- c 接管口径 : Rc1/8
- d 手动装置 : 锁定式手动装置
- e 电线连接 : 小型端子箱·无导线
- f 其它选择项目 : 带安装板
- g 电压 : AC100V 50/60Hz